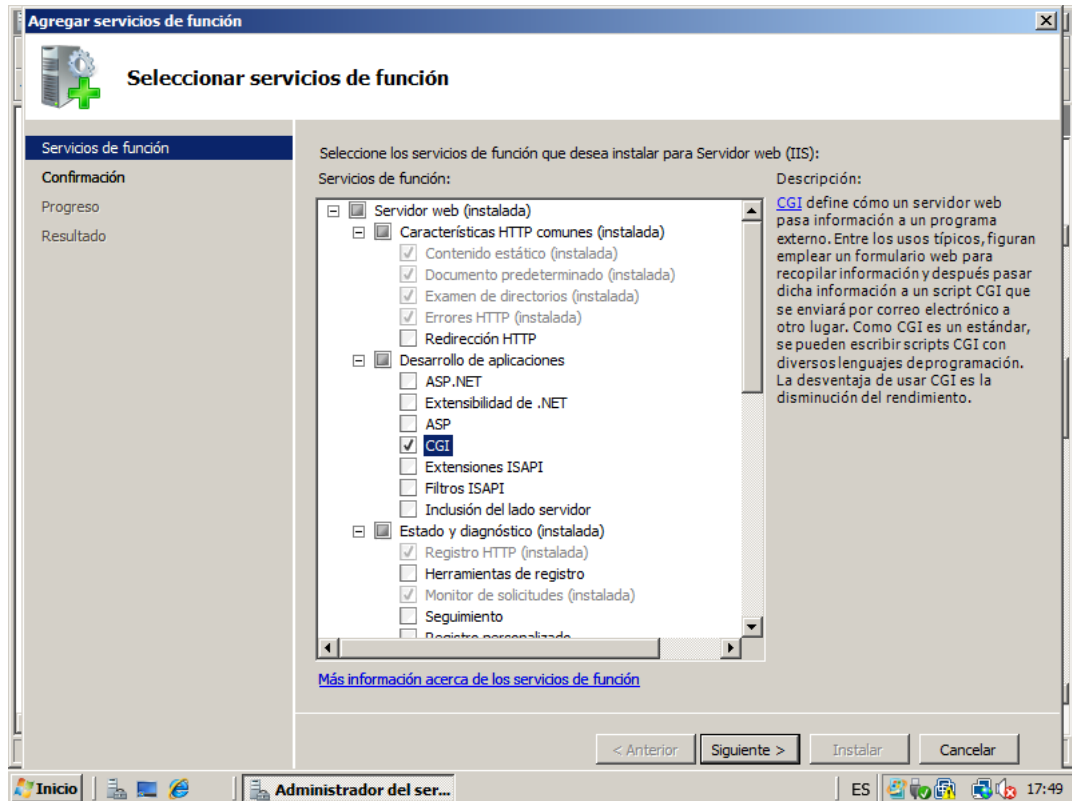
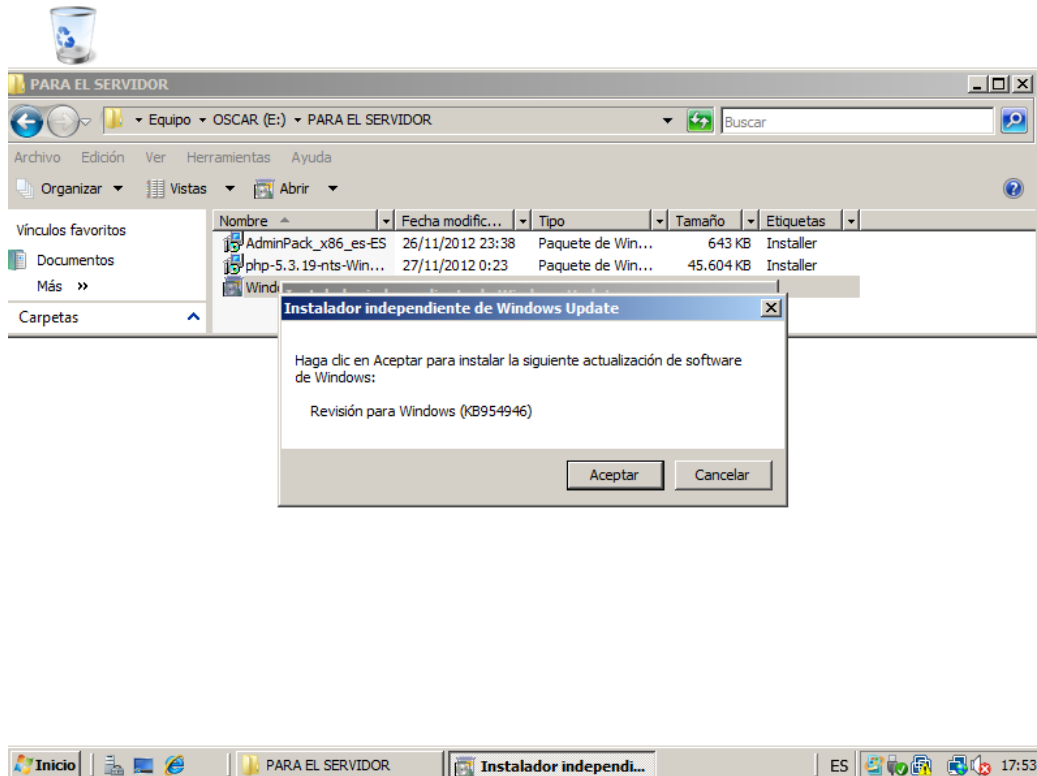


Configura IIS para que interprete correctamente las páginas creadas en PHP y comprueba que funciona correctamente.

Le agregamos a la función IIS el servicio CGI, en funciones y agregar funciones



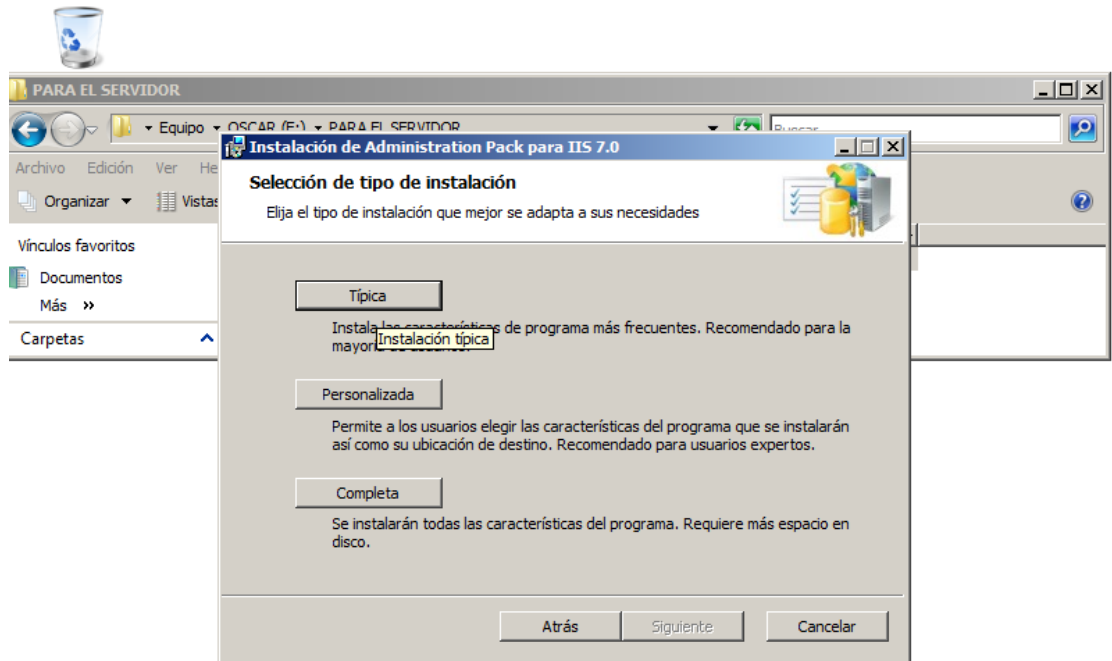
despues de instalar ese servicio , ahora vamos a instalar una actualización de windows para evitar incompatibilidad



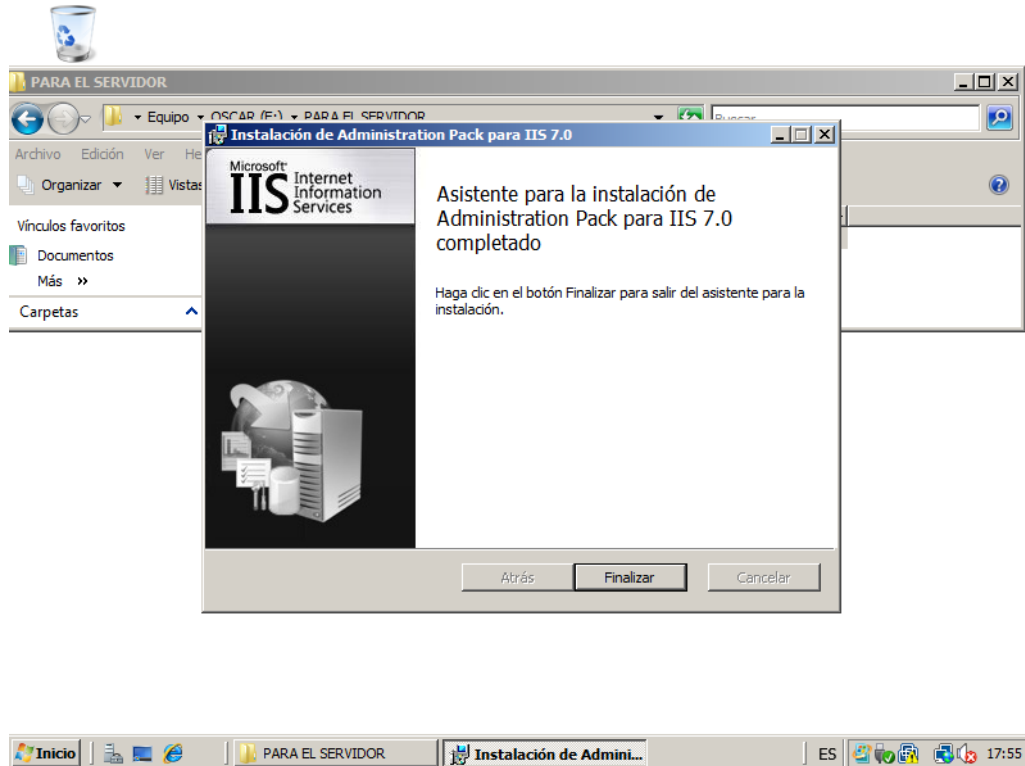
ahora le voy a instalar administration pack for ISS para administrarlo mas facil



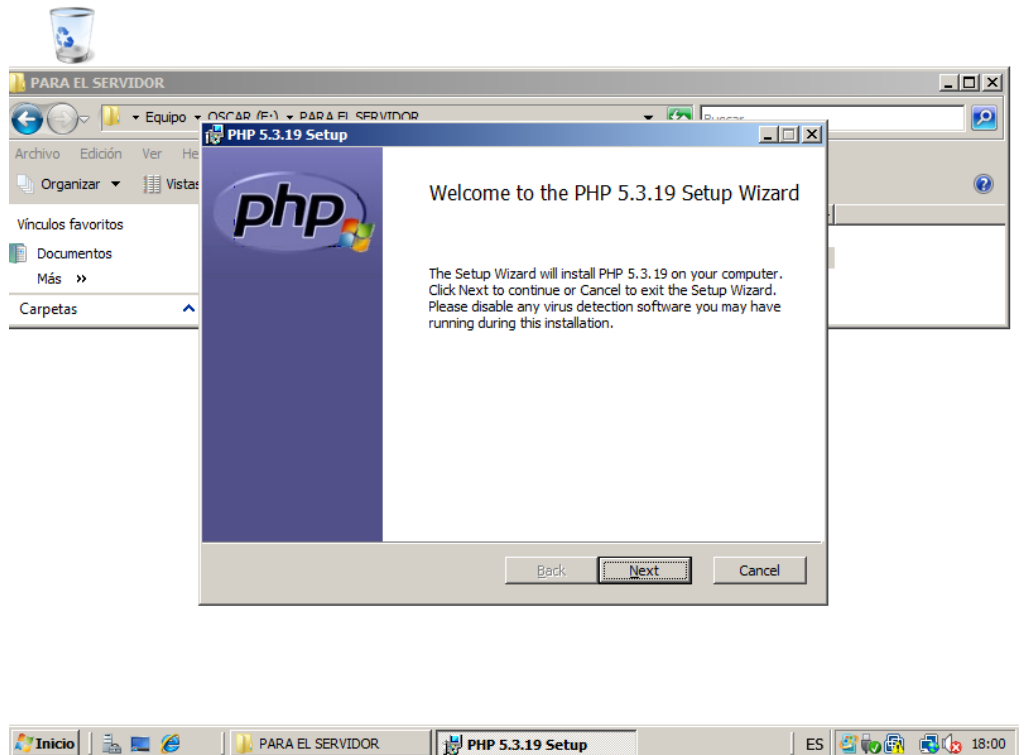
seguimos la instalacion elegimos tipica



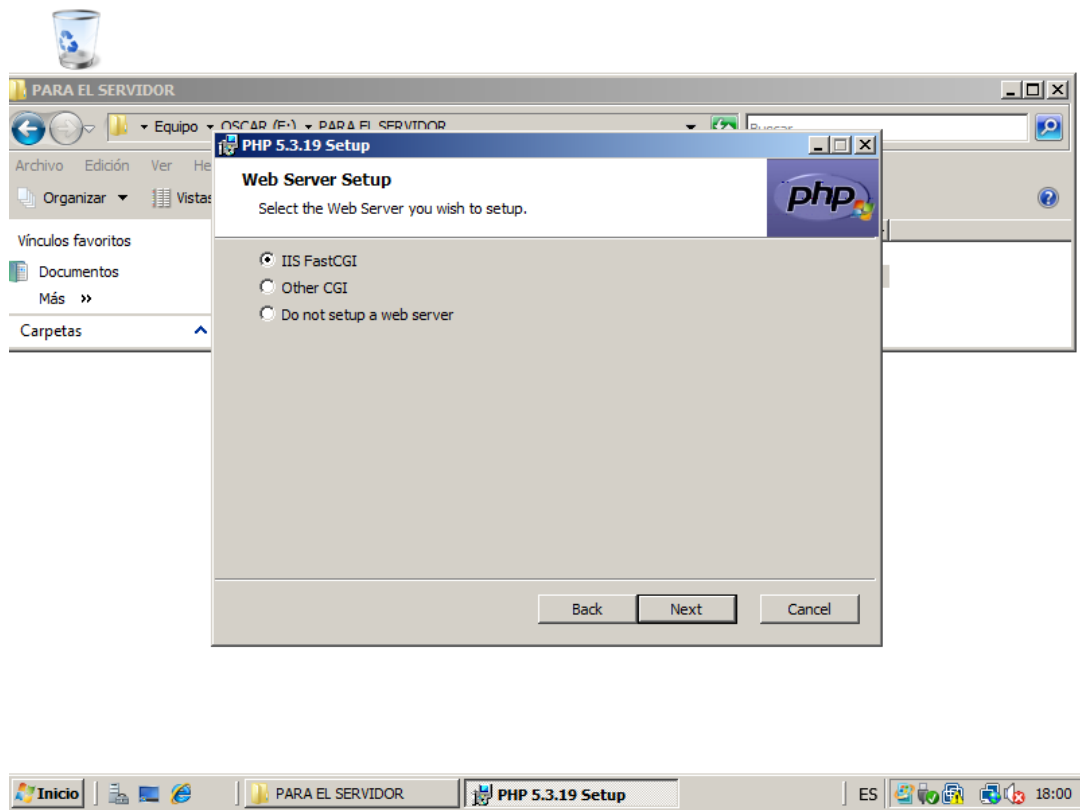
y esta instalado



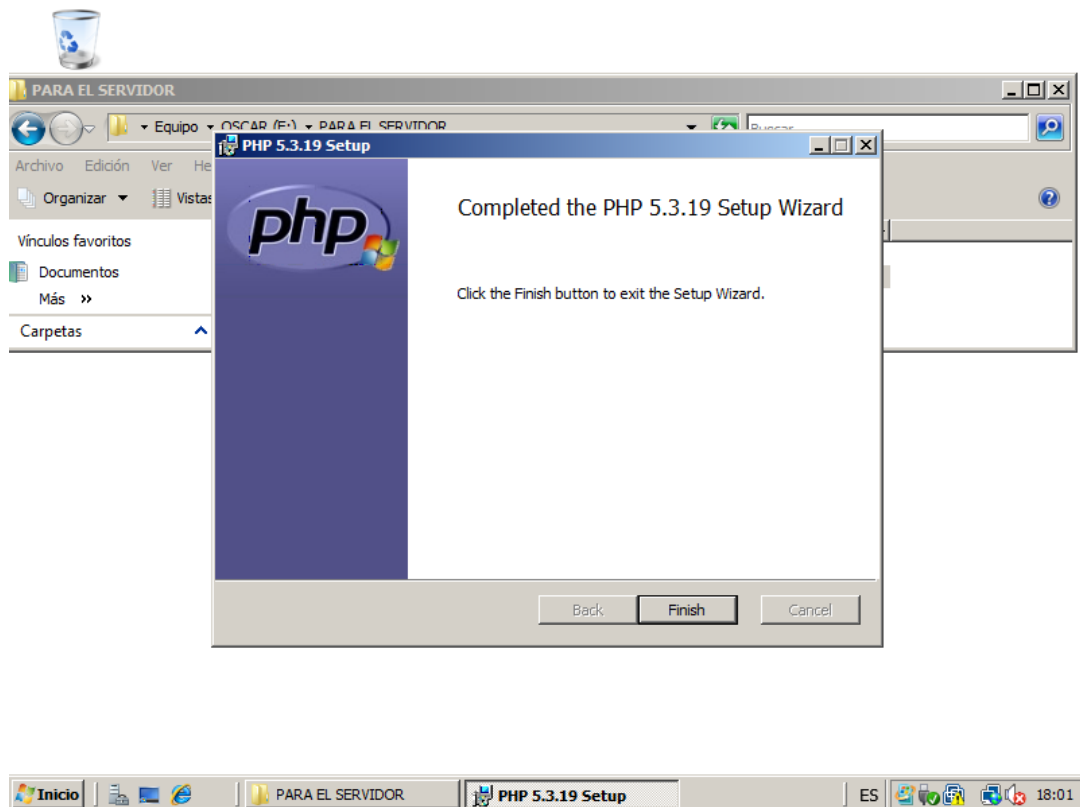
ahora voy a instalar el php 5.4 para manipular los binarios de php



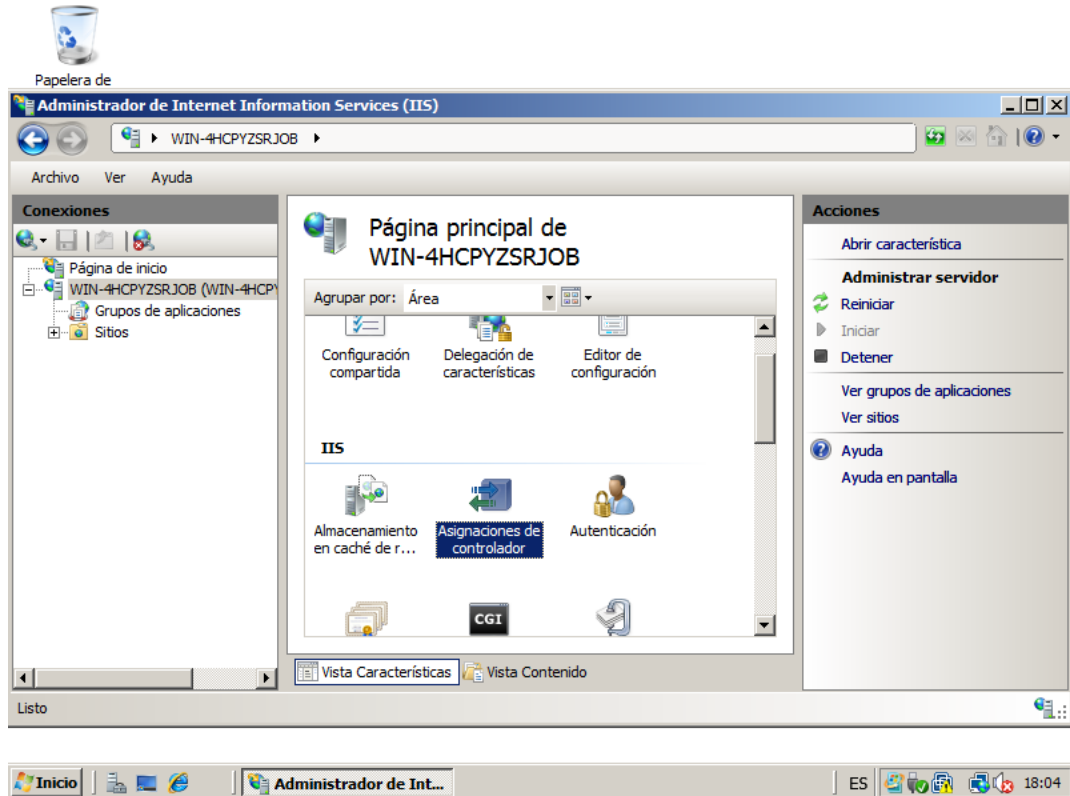
configuramos



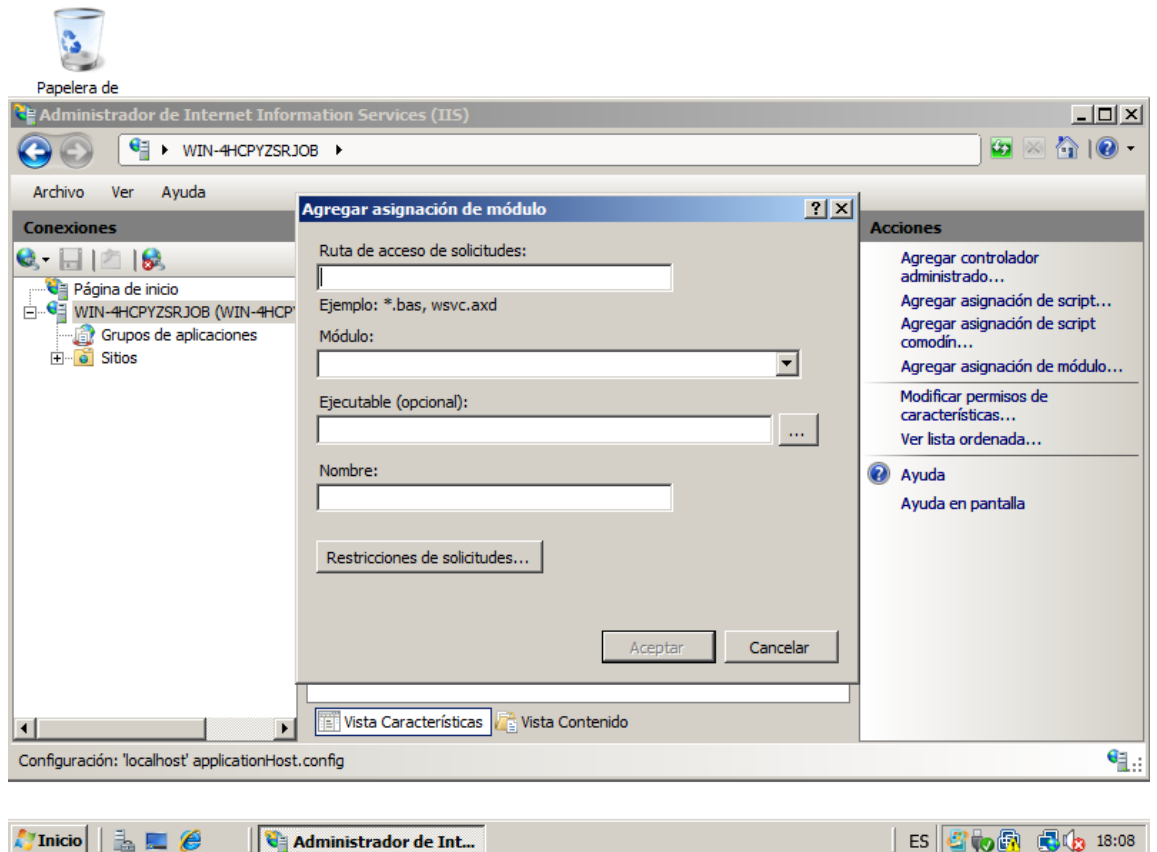
ahora lo tenemos instalado



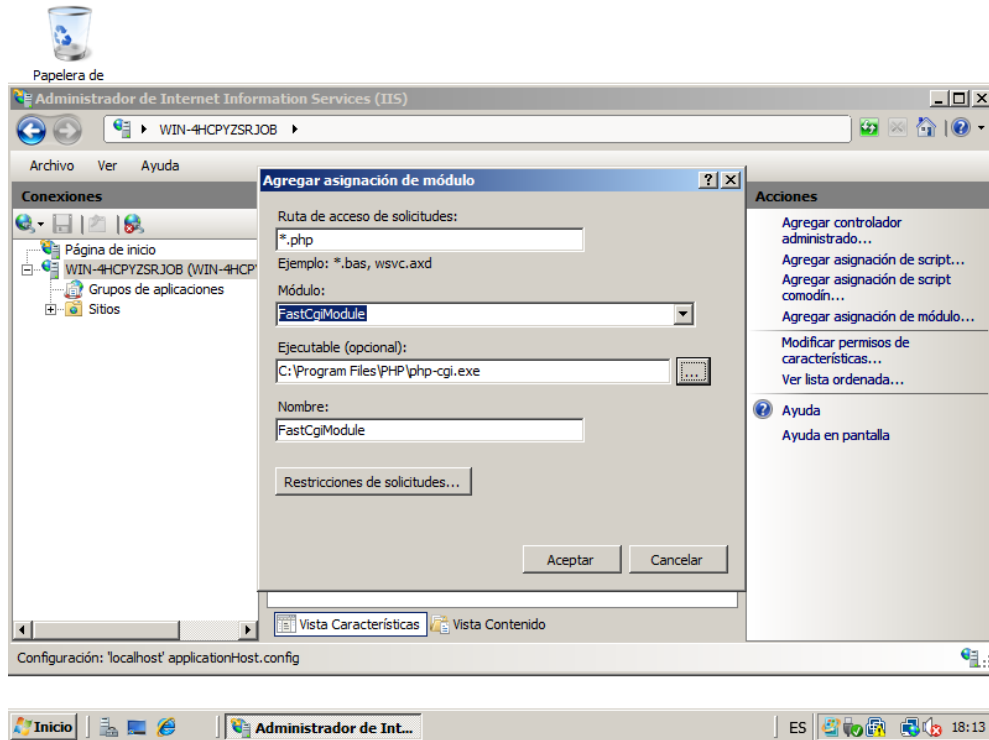
ahora vamos a configurar el IIS para que los .php los ejecute el programa que hemos instalado. en la configuracion del iis le damos a asignacion del controlador



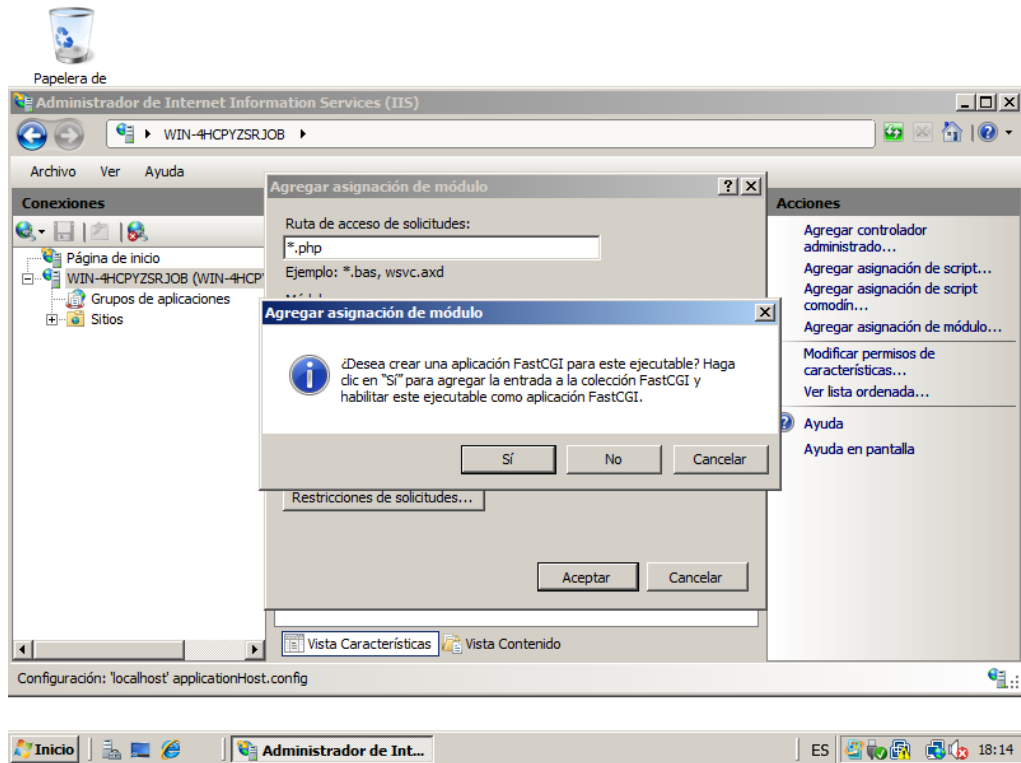
una vez dentro le damos a agregar a asignacion de modulos



ahora rellenamos todos los campos para que utilice FastCGImodule

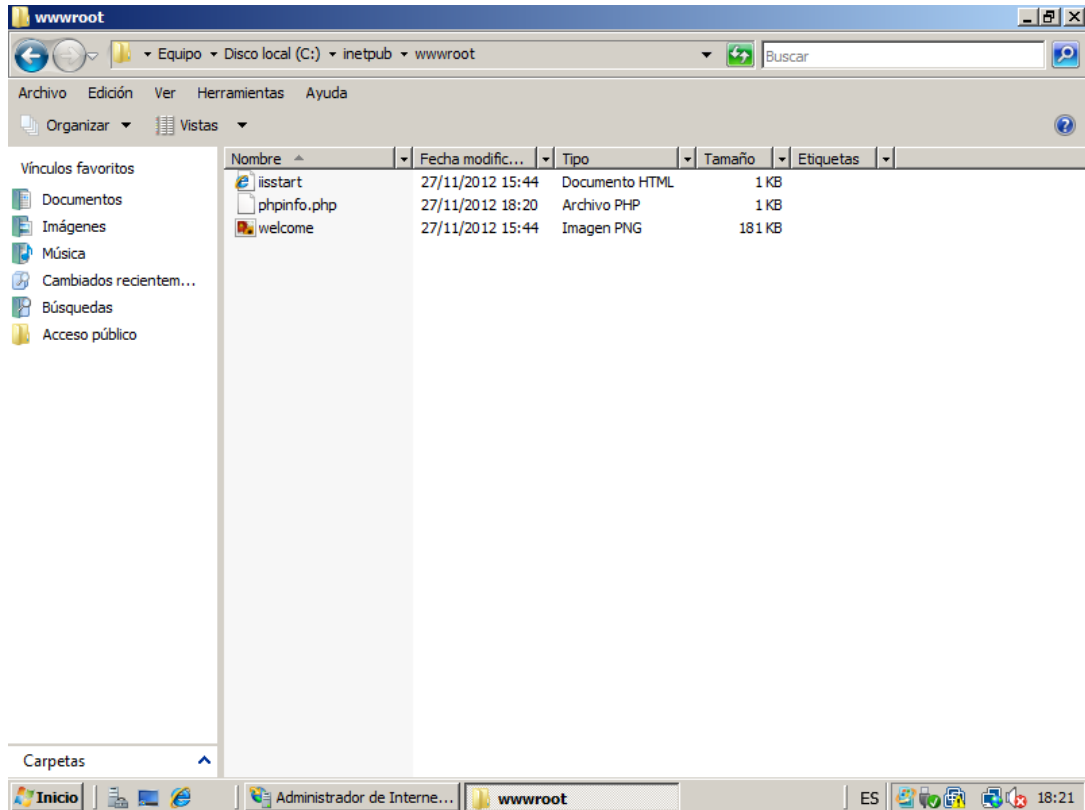


aceptamos



primero creamos el archivo para realizar la comprobacion en el escritorio y luego lo copiamos a esta ruta

C:\inetpub\wwwroot llamado phpinfo.php



en el explorador escribimos localhost/phpinfo.php y vemos la configuracion del php

